

# Промышленный ротационный вискозиметр RM100 L

## Технические характеристики

По вопросам продаж и поддержки обращайтесь:

Алматы (727)345-47-04  
Ангарск (3955)60-70-56  
Архангельск (8182)63-90-72  
Астрахань (8512)99-46-04  
Барнаул (3852)73-04-60  
Белгород (4722)40-23-64  
Благовещенск (4162)22-76-07  
Брянск (4832)59-03-52  
Владивосток (423)249-28-31  
Владикавказ (8672)28-90-48  
Владимир (4922)49-43-18  
Волгоград (844)278-03-48  
Вологда (8172)26-41-59  
Воронеж (473)204-51-73  
Екатеринбург (343)384-55-89

Иваново (4932)77-34-06  
Ижевск (3412)26-03-58  
Иркутск (395)279-98-46  
Казань (843)206-01-48  
Калининград (4012)72-03-81  
Калуга (4842)92-23-67  
Кемерово (3842)65-04-62  
Киров (8332)68-02-04  
Коломна (4966)23-41-49  
Кострома (4942)77-07-48  
Краснодар (861)203-40-90  
Красноярск (391)204-63-61  
Курск (4712)77-13-04  
Курган (3522)50-90-47  
Липецк (4742)52-20-81

Магнитогорск (3519)55-03-13  
Москва (495)268-04-70  
Мурманск (8152)59-64-93  
Набережные Челны (8552)20-53-41  
Нижний Новгород (831)429-08-12  
Новокузнецк (3843)20-46-81  
Ноябрьск (3496)41-32-12  
Новосибирск (383)227-86-73  
Омск (3812)21-46-40  
Орел (4862)44-53-42  
Оренбург (3532)37-68-04  
Пенза (8412)22-31-16  
Петрозаводск (8142)55-98-37  
Псков (8112)59-10-37  
Пермь (342)205-81-47

Ростов-на-Дону (863)308-18-15  
Рязань (4912)46-61-64  
Самара (846)206-03-16  
Санкт-Петербург (812)309-46-40  
Саратов (845)249-38-78  
Севастополь (8692)22-31-93  
Саранск (8342)22-96-24  
Симферополь (3652)67-13-56  
Смоленск (4812)29-41-54  
Сочи (862)225-72-31  
Ставрополь (8652)20-65-13  
Сургут (3462)77-98-35  
Сыктывкар (8212)25-95-17  
Тамбов (4752)50-40-97  
Тверь (4822)63-31-35

Тольятти (8482)63-91-07  
Томск (3822)98-41-53  
Тула (4872)33-79-87  
Тюмень (3452)66-21-18  
Ульяновск (8422)24-23-59  
Улан-Удэ (3012)59-97-51  
Уфа (347)229-48-12  
Хабаровск (4212)92-98-04  
Чебоксары (8352)28-53-07  
Челябинск (351)202-03-61  
Череповец (8202)49-02-64  
Чита (3022)38-34-83  
Якутск (4112)23-90-97  
Ярославль (4852)69-52-93

Россия +7(495)268-04-70

Казахстан +(727)345-47-04

Беларусь +(375)257-127-884

Узбекистан +998(71)205-18-59

Киргизия +996(312)96-26-47

эл.почта: [aum@nt-rt.ru](mailto:aum@nt-rt.ru) || сайт: <https://lamy.nt-rt.ru/>

# RM 100 L

## The viscometer in line with your **process**

The online viscosity measurement of the RM100 L guarantees continuous control for immediate action in production. Whatever the flow rate, the viscosity or the diameter of your pipe, this viscometer will be able to adapt by guaranteeing you a measurement according to laboratory's norms.



## FEATURES AND BENEFITS

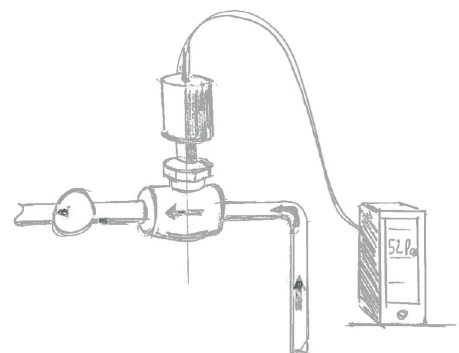
- Industrial on-line measurement.
- Continuous measurement or with time to stop.
- 4-20 mA output for external control.
- Magnetic bearing for sealing.
- 15m maximum distance between head and box.
- Huge viscosity range.
- Programming and recording methods.
- External temperature probe (option).
- Printer connection.
- Compatible with RheoTex software.



Bended Cell CD25  
(PN 121038)



Straight Cell LD100  
(PN 121032)



# SPECIFICATIONS

## Type of instrument

Rotating springless viscometer on the production line with 7" Touch screen

## Rotation speeds

Unlimited number of speeds between 5 and 600 rpm

## Torque range

From 0.5 to 13 mNm

## Accuracy

+/- 1 % of the full scale

## Repeatability

+/- 0,2 %

## Display

Viscosity – Speed – Torque – Shear stress – Time – Temperature  
Choice of viscosity units: cP/Poises or mPa.s / Pa.s – Shear rate

## Norms

DIN : 3219 ; 52007-1 ; 53019-1 ; 54453 ; EN 3219 ; ISO 1652 ; 3219.

## Application

The RM100 L is dedicated to on-line measurements for continuous monitoring of viscosity in production. Its 4-20mA analogue output is used to send the measured value to a central computer. Numerous tailor-made solutions according to customer configuration for process integration.

## Language

French/English/Russian/Spanish

## Supply voltage

90-240 VAC 50/60 Hz

## Analog output

4 – 20 mA

## PC connections

RS232 Port and USB

## Printer connection

USB Host Port  
Compatible PCL/5

## Options

- Software RheoTex (PN N311000 + licence PN N311100)  
- Waterproof Fibox case (PN 400081)

## Dimensions and weight

Head: Diameter 85 mm Height 312 mm  
Box: L120 x W145 x H261mm  
Weight: 4 kg

## ACTIVITY DOMAINS



Food Industry



Cosmetics pharmaceuticals



Paint / ink / coatings



Chemical / petroleum products

# AVAILABLE INSTRUMENTS :

Viscometer delivered with electronic box, measuring head and measuring cup. Need to be ordered with cylinder and cell.

| Designation viscometer | Part Number Viscometer             | Compatible cylinder | Part Number Cylinder | Compatible cell <sup>a)</sup> | Part Number (Cell) | SMS flange (mm) | Flow rate (m <sup>3</sup> /h) | Viscosity range (mPa.s) |
|------------------------|------------------------------------|---------------------|----------------------|-------------------------------|--------------------|-----------------|-------------------------------|-------------------------|
| RM 100 L Short         | T220330                            | MS DIN 2015         | 121065               | CD25                          | 121038             | 25              | 0.03 to 0.12                  | 1k to 0.67M             |
|                        |                                    |                     |                      | CD38                          | 121057             | 38              | 0.05 to 0.5                   |                         |
|                        |                                    |                     |                      | CD50                          | 121035             | 51              | 0.1 to 1                      |                         |
|                        |                                    |                     |                      | CD75                          | 121034             | 76              | 0.5 to 2                      |                         |
|                        |                                    |                     |                      | LD75                          | 121033             | 76              | 6 to 8                        |                         |
|                        |                                    |                     |                      | LD100                         | 121032             | 104             | 10 to 14                      |                         |
| RM 100 L Standard      | T220300 or T220350 with Fibox case | MS DIN 24           | 121036               | CD25                          | 121038             | 25              | 0.03 to 0.12                  | 230 to 0.3M             |
|                        |                                    |                     |                      | CD38                          | 121057             | 38              | 0.05 to 0.5                   |                         |
|                        |                                    |                     |                      | CD50                          | 121035             | 51              | 0.1 to 1                      |                         |
|                        |                                    |                     |                      | CD75                          | 121034             | 76              | 0.5 to 2                      |                         |
|                        |                                    |                     |                      | LD75                          | 121033             | 76              | 6 to 8                        |                         |
|                        |                                    |                     |                      | LD100                         | 121032             | 104             | 10 to 14                      |                         |
|                        |                                    | MS DIN 30           | 121026               | CD25                          | 121038             | 25              | 0.03 to 0.12                  | 56 to 81K               |
|                        |                                    |                     |                      | CD38                          | 121057             | 38              | 0.05 to 0.5                   |                         |
|                        |                                    |                     |                      | CD50                          | 121035             | 51              | 0.1 to 1                      |                         |
|                        |                                    |                     |                      | CD75                          | 121034             | 76              | 0.5 to 2                      |                         |
|                        |                                    |                     |                      | LD75                          | 121033             | 76              | 6 to 8                        |                         |
|                        |                                    |                     |                      | LD100                         | 121032             | 104             | 10 to 14                      |                         |
| RM 100 L Long          | T220320                            | MS DIN 31.5         | 121060               | LD100                         | 121032             | 104             | 10 to 14                      | 5 to 29K                |
|                        |                                    |                     |                      | CD75                          | 121034             | 76              | 0.5 to 2                      |                         |

M for millions, K for thousand a) CD for Bended Cell and LD for Straight Cell

## По вопросам продаж и поддержки обращайтесь:

Алматы (727)345-47-04  
Ангарск (3955)60-70-56  
Архангельск (8182)63-90-72  
Астрахань (8512)99-46-04  
Барнаул (3852)73-04-60  
Белгород (4722)40-23-64  
Благовещенск (4162)22-76-07  
Брянск (4832)59-03-52  
Владивосток (423)249-28-31  
Владикавказ (8672)28-90-48  
Владимир (4922)49-43-18  
Волгоград (844)278-03-48  
Вологда (8172)26-41-59  
Воронеж (473)204-51-73  
Екатеринбург (343)384-55-89

Иваново (4932)77-34-06  
Ижевск (3412)26-03-58  
Иркутск (395)279-98-46  
Казань (843)206-01-48  
Калининград (4012)72-03-81  
Калуга (4842)92-23-67  
Кемерово (3842)65-04-62  
Киров (8332)68-02-04  
Коломна (4966)23-41-49  
Кострома (4942)77-07-48  
Краснодар (861)203-40-90  
Красноярск (391)204-63-61  
Курск (4712)77-13-04  
Курган (3522)50-90-47  
Липецк (4742)52-20-81

Магнитогорск (3519)55-03-13  
Москва (495)268-04-70  
Мурманск (8152)59-64-93  
Набережные Челны (8552)20-53-41  
Нижний Новгород (831)429-08-12  
Новокузнецк (3843)20-46-81  
Ноябрьск (3496)41-32-12  
Новосибирск (383)227-86-73  
Омск (3812)21-46-40  
Орел (4862)44-53-42  
Оренбург (3532)37-68-04  
Пенза (8412)22-31-16  
Петрозаводск (8142)55-98-37  
Псков (8112)59-10-37  
Пермь (342)205-81-47

Ростов-на-Дону (863)308-18-15  
Рязань (4912)46-61-64  
Самара (846)206-03-16  
Санкт-Петербург (812)309-46-40  
Саратов (845)249-38-78  
Севастополь (8692)22-31-93  
Саранск (8342)22-96-24  
Симферополь (3652)67-13-56  
Смоленск (4812)29-41-54  
Сочи (862)225-72-31  
Ставрополь (8652)20-65-13  
Сургут (3462)77-98-35  
Сыктывкар (8212)25-95-17  
Тамбов (4752)50-40-97  
Тверь (4822)63-31-35

Тольятти (8482)63-91-07  
Томск (3822)98-41-53  
Тула (4872)33-79-87  
Тюмень (3452)66-21-18  
Ульяновск (8422)24-23-59  
Улан-Удэ (3012)59-97-51  
Уфа (347)229-48-12  
Хабаровск (4212)92-98-04  
Чебоксары (8352)28-53-07  
Челябинск (351)202-03-61  
Череповец (8202)49-02-64  
Чита (3022)38-34-83  
Якутск (4112)23-90-97  
Ярославль (4852)69-52-93

Россия +7(495)268-04-70

Казахстан +(727)345-47-04

Беларусь +(375)257-127-884

Узбекистан +998(71)205-18-59

Киргизия +996(312)96-26-47

эл.почта: [aum@nt-rt.ru](mailto:aum@nt-rt.ru) || сайт: <https://lamy.nt-rt.ru/>